

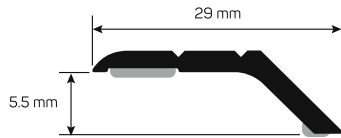
PROLEVALL 29

Materijal:

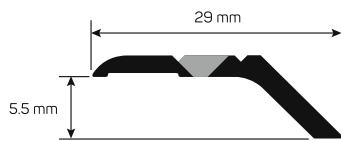
ALUMINIJ

Dužina: 90 cm i 270 cm

Montaža: samoljepljivo ili na tiple



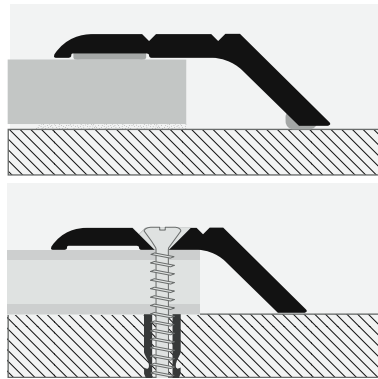
PLV ... 29 A
PLV ... 299 AS



PLV ... 29 F
PLV ... 299 FS



Način postavljanja



1: Izaberite "PROLEVALL" u željenoj završnoj obradi i koji po visini odgovara debljini obloge. **2:** Nanesite ljepilo na površinu gdje ćete postaviti profil. **3:** Položite i poravnajte profil, odrezan na potrebnu duljinu, utiskujući perforirano krilce u ljepilo. **4:** Položite pločice na način da ih poredate tako da gornji rub profila "prianja" uz pločice. **5:** U potpunosti ispunite dodirnu površinu između profila i pločica ljepilom kako bi se izbjeglo skupljanje vode u eventualnim prazninama. **VAŽNO:** Pazite na vanjske rubove aluminijskog "PROLEVALL". Moraju biti zaštićeni od agresivnih sredstava poput ljepila i mase za brtvljenje te radnji poput brušenja ili struganja.

Boje*

AA	AB
SREBRO	BRONCA
AO	
ZLATO	