

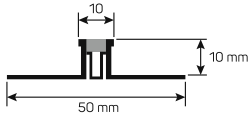
PROFLEX

PROFLEX je dilatacijski spoj od netoksične vinilne smole (koextrudirani pvc)gumenim umetkom. PROFLEX služi za stvaranje elastičnih dilatacijskih spojeva za keramičke, mramorne ili granitne podove i bilo kojih drugih podova postavljenih pomoću ljepila. Specifična struktura spoja osmišljena je radi zaštite bridova pločica, a njegova povišena otpornost podnosi učestali pješački promet kao i učestali prolaz vozila (kolica za dizanje tereta, viljuškari, automobili). Spoj mora biti postavljen u ravnini sa podom ili 0,5-1 mm ispod razine poda, nikada iznad poda. VISOKA OTPORNOST NA TEŠKE TERETE I UČESTALI PROMET VILJUŠKARA I KOLICA ZA DIZANJE TERETA.

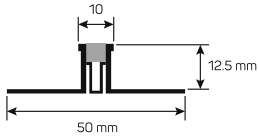
PROFLEX

Materijal:
PVC

Dužina: 250 cm
Debljina: 10 i 12.5mm



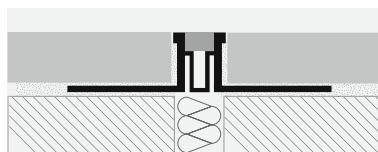
PFX 10 GL
PFX 10 GS



PFX 125 GL
PFX 125 GS



Način postavljanja



1: Izaberite površinsku finituru. 2: Nanesite ljepilo na mjesto na koje se postavlja profil. 3: Položite i poravnajte profil, koji ste presjekli po potrebnoj dužini. 4: Postavite pločice/keramiku ili namažite smolom poravnajući na način da gornji dio profila perfektno zatvara.

Boje*

GS	GL
TAMNO SIVA	SVIJETLO SIVA