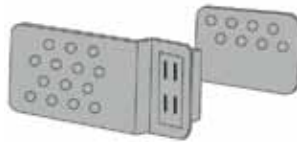
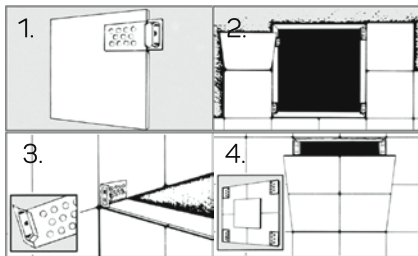


# MAGNET KIT

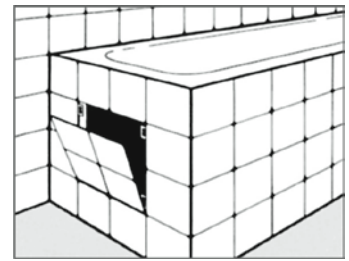
MAGNET KIT je komplet od 4 magneta koji predstavljaju idealno rješenje za pokrivanje otvora na zidovima prekrivenim keramičkim pločicama. Pokrivaju se otvori koji su potrebni za pristup cijevima koje prolaze kroz zid.

## MAGNET KIT

Način postavljanja



KMD

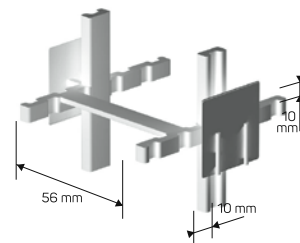


# KRIŽIĆ ZA STAKLENU OPEKU

Križić za staklenu opeku, koristi se kao pomoć pri montaži staklene opeke.

## KRIŽIĆ ZA STAKLENU OPEKU

Dužina: 56 mm  
Debljina: 10 mm



DSVT

Boje\*

**B**  
BIJELA

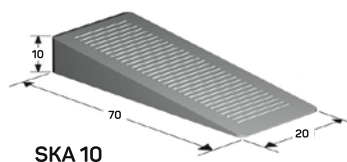
# KAJLA

Kajla je pvc element namijenjen za pravilno pozicioniranje keramičkih pločica i kamena te formiranje ujednačenog razmaka. Dužina kajle je 70 mm, a visina je 10 ili 15 mm.

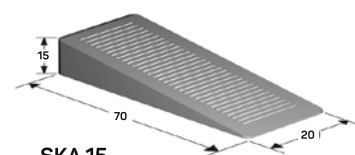
## KAJLA

Materijal:  
**PVC**

Dužina: 70 mm  
Visina: 0 - 10 mm  
0 - 15 mm



SKA 10



SKA 15